

REGELBARE TERRASDRAGER PV 3.5/5

TECHNISCHE
FICHE

SPECIFICATIES

De PV 3.5/5 is een regelbare drager, die een bereik heeft van 35 - 50 mm. Deze drager is regelbaar door zijn schroefvijssysteem en bestaat uit twee stukken.

Op deze drager kunnen alle bovenplaten en accessoires geplaatst worden die gelden voor het Comfort-gamma.

Het onderste stuk is voorzien van 8 verticale verstevigingsribben. Het bovenste stuk van de Comfort drager heeft 8 nerven die als blokkage functioneren.

Kleur	Zwart
Steunoppervlak	300 cm ²
Diameter onder	215 mm
Gewicht	122 g/stuk
Regelbare hoogte	35-50 mm



Gerecycled materiaal



Weerbestendig



Bestand tegen temperaturen tussen -25 en +70 °C



PP compound



Conform aan de DTU norm 43.1 en 51. 4



Draagkracht: 2.400 kg/m²

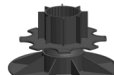


Getest op Broof T4 en BFL-S1

ANDERE COMFORT DRAGERS



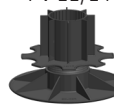
PV 5/8



PV 11/14

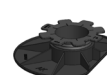


PV 8/11

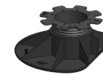


PV 14/17

ANDERE COMFORT DRAGERS MUURVERSIE



AK 3.5/5



AK 5/8

BOVENPLATEN

Tegels



C2/4T



C3/4T



C6/4T



STICKSOL

Hout



CPV+



Andere

CO

ACCESSOIRES

Verlengstukken



F30



AF100

Hellingscorrectoren



HS2



HA5

Passtukken



1 - 3 mm

DRAAGVERMOGEN/M²

Hout

Om de 600 mm l/b

1.350 kg/m²

Om de 500 mm l/b

2.400 kg/m²

Om de 400 mm l/b

3.750 kg/m²

Tegels

600 x 600 mm (2,25 stuks/m²)

1.350 kg/m²

500 x 500 mm (4,00 stuks/m²)

2.400 kg/m²

400 x 400 mm (6,25 stuks/m²)

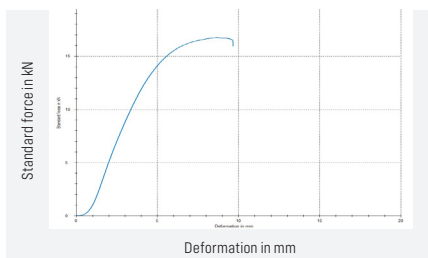
3.750 kg/m²

REGELBARE TERRASDRAGER PV 3.5/5

TECHNISCHE
FICHE

DRUKTEST ZWICK

1.440 kg



VERPAKKING

Zak

Afmetingen 1.450 x 750 mm
Bruto gewicht 6,1 kg
Hoeveelheid 50 stuks/zak

Pallet

Afmetingen 1.200 x 1.100 x 2.200 mm
Bruto gewicht 166,4 kg
Hoeveelheid 24 zakken/pallet - 1.200 stuks

Berekening geldig bij een correcte plaatsing en gebruik zonder verlengstukken. Voor hogere opbouw met verlengstukken zijn deze resultaten niet geldig. Minimum 1,5 schroefdraad moet nog ingedraaid zijn in het basisstuk.

